

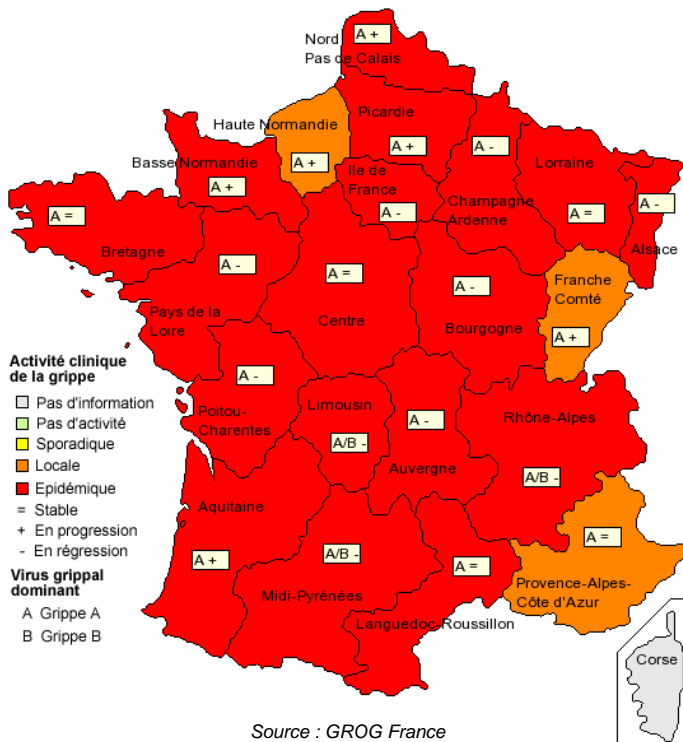
## 'Dôme' épidémique

Six semaines après le franchissement du seuil épidémique national, l'épidémie de grippe A(H1N1) a passé son pic (de faible hauteur) et commence à refluer. Cette épidémie n'est cependant pas terminée et les tableaux d'infections respiratoires aiguës d'allure grippale restent fréquents (18 % de l'activité des médecins généralistes et 23 % de celle des pédiatres au sein du réseau des GROG). Les vacances scolaires devraient participer à la décroissance épidémique.

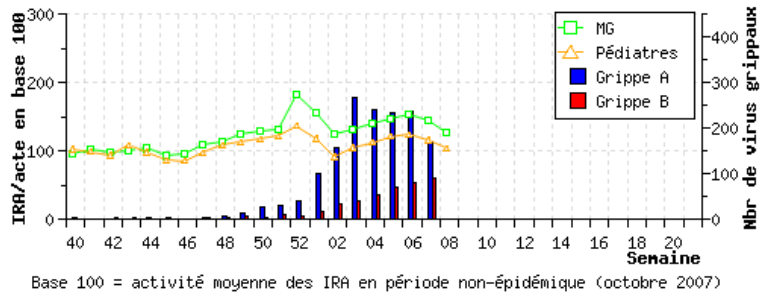
Les détections et isollements de virus grippaux sont encore fréquents. Au cours de la première quinzaine de février, un tiers des prélèvements GROG étaient positifs pour la grippe. Le virus A(H1N1) est toujours majoritaire, mais le virus grippal B est également bien présent (une grippe sur 4) et un nouveau cas de myosite grippale est signalé par un médecin du GROG Ile-de-France.

Comme chaque année en février, les experts de la grippe se sont réunis pour déterminer la composition du vaccin antigrippal de l'hiver 2008-2009.

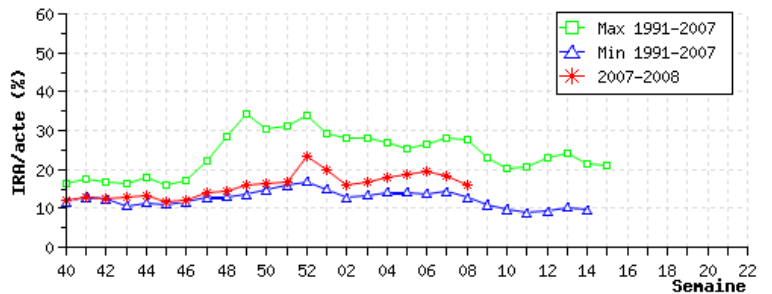
### Situation de la grippe pour la semaine 2008/7



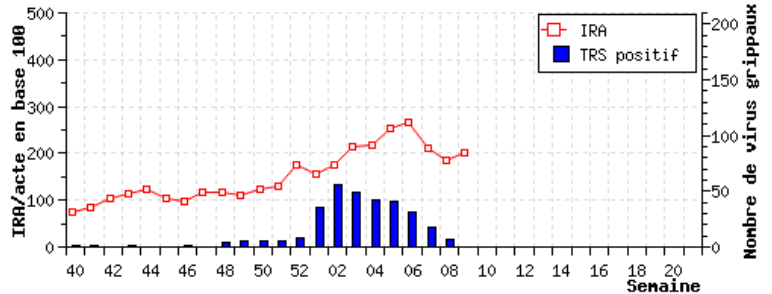
### Infections Respiratoires Aiguës (IRA) et nombre de virus grippaux isolés ou détectés en France - Saison 2007-2008



### Infections Respiratoires Aiguës (IRA) en Médecine Générale saison 2007-2008 comparée aux minima et maxima observés à la même semaine depuis 1991



### Infections Respiratoires Aiguës (IRA) et nombre de tests rapides de surveillance (TRS) au cabinet du médecin en France - Saison 2007-2008



Financement: Direction Générale de la Santé, Institut de Veille Sanitaire, Institut Pasteur, URML Midi-Pyrénées, URML Alsace, URML Pays-de-la-Loire, URML Nord-Pas-de-Calais, UPML Bourgogne, SCHS Mairie de St Etienne, Service médical PSA Citroën Rennes, Services Médicaux HP France, Service Médical Ile-de-France-CNAMTS, Service de Santé des Armées, EDF-GDF, OCP-Répartition, SOS Médecins France, MEDI'call Concept, Association Médecins de Montagne, Laboratoires Pierre Fabre Santé, Laboratoires Sanofi Pasteur MSD, Laboratoires Solvay Pharma, Laboratoire Roche, Laboratoire Argène.

Responsabilité scientifique : Add GROG, CNR des virus influenzae Régions Nord (Institut Pasteur-Paris) et Sud (HCL-Lyon), virologie CHU Caen, Open Rome.

Coordination nationale : Add GROG avec l'aide d'Open Rome, 67, rue du Poteau, F-75018 Paris. Tél: 01.56.55.51.68 Fax: 01.56.55.51.52 E-mail: grog@grog.org Site Web <http://www.grog.org>